

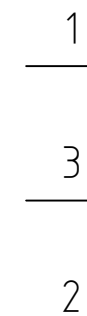
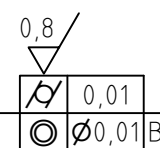
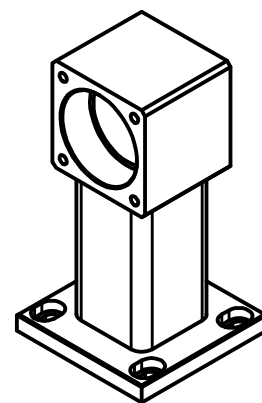


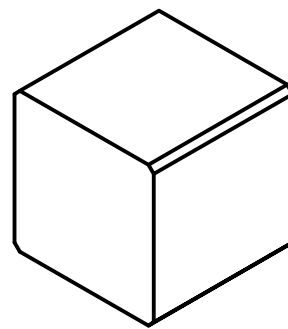
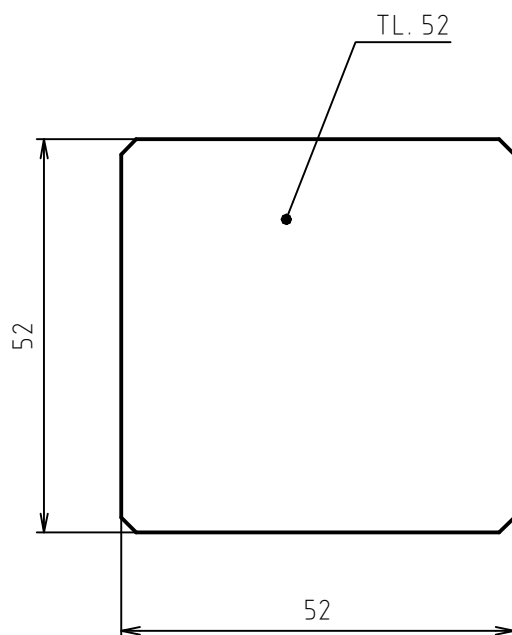
7	PERO TĚSNĚ	DIN 6885 - A 5 x 5 x 12		0,002 kg	2
6	POJISTNÝ KROUŽEK	DIN 471 - 20x1,2		0,001 kg	2
5	ŠROUB S VÁLCOVOU HLAVOU	DIN 912 - M5 x 12		0,004 kg	8
4	KULIČKOVÉ LOŽISKO	DIN 625 SKF - SKF 6004		0,065 kg	2
3	VÍČKO LOŽ. JEDN.	4-D03-P04	C45	0,102 kg	2
2	HŘÍDEL LOŽ. JEDN.	3-D03-P04	C45	0,235 kg	1
1	LOŽISKOVÁ JEDNOTKA SVAREK	3-PP03-P04		1,027 kg	1
POZICE	POPIS	ČÍSLO SOUČÁSTI	MATERIÁL	HMOTNOST	KS

KUSOVNÍK			
Struktura povrchu:	Hrany:	Měřítko	Přesnost ISO 2768-mH
		1:1	Tolerování ISO 8015
			Promítání 
Materiál	Polotovary	Hmotnost 1,636 kg	CHRÁNĚNO PODLE ISO 16016
 ÚSTAV KONSTRUOVÁNÍ	Druh dokumentu VÝKRES SESTAVY	Název	
	Kreslil Bc. Tomáš Frejlich	LOŽISKOVÁ JEDNOTKA	
	Schválil	Číslo dokumentu	
	Datum vydání 8.9.2014	3-P04-S00	
		List 1 / 1	





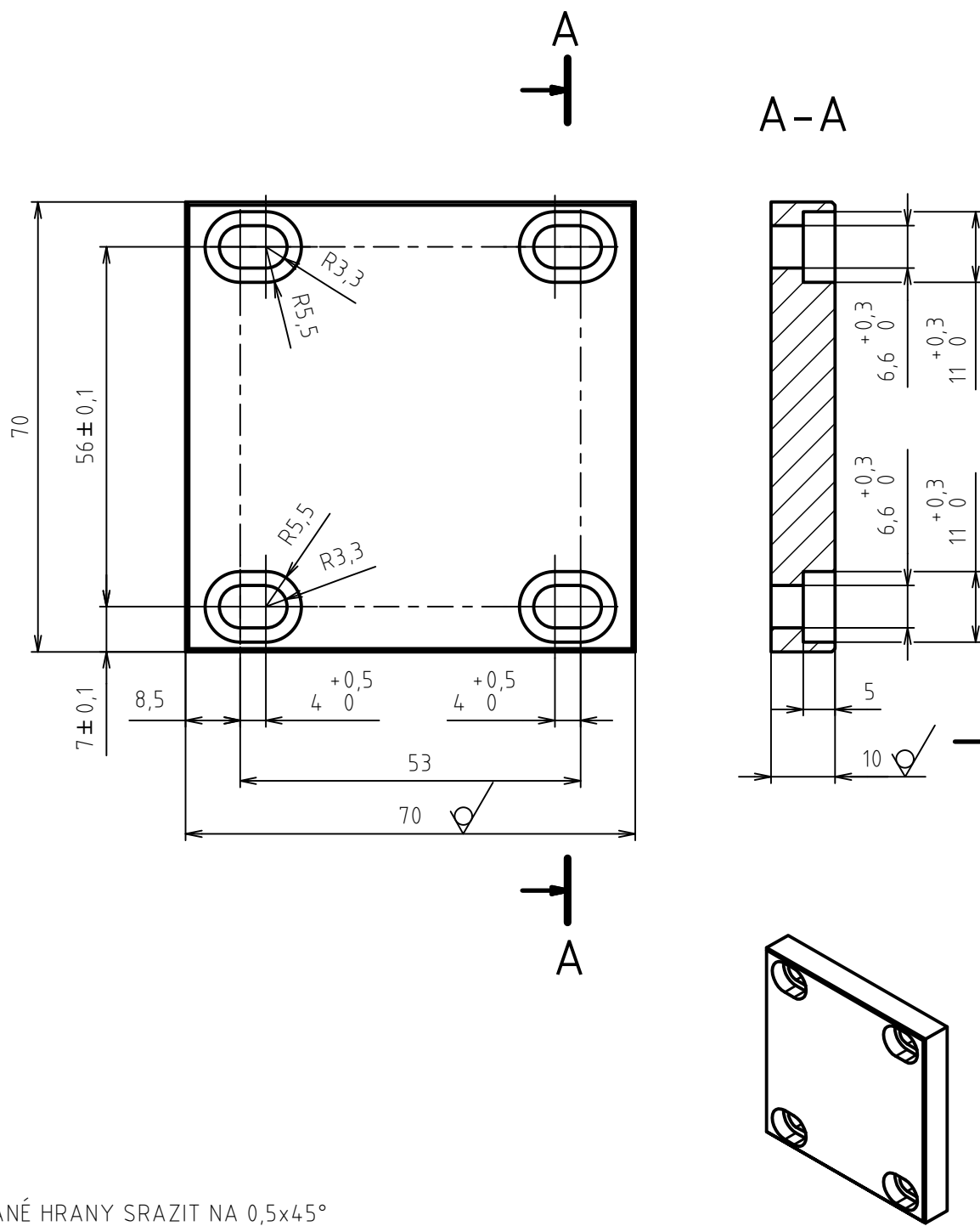
PO SVAŘENÍ OTRYSKAT
ŽIHAT PRO ODSTRANĚNÍ VNITŘNÍHU PNUTÍ
ODJEHLIT

List 1 / 1



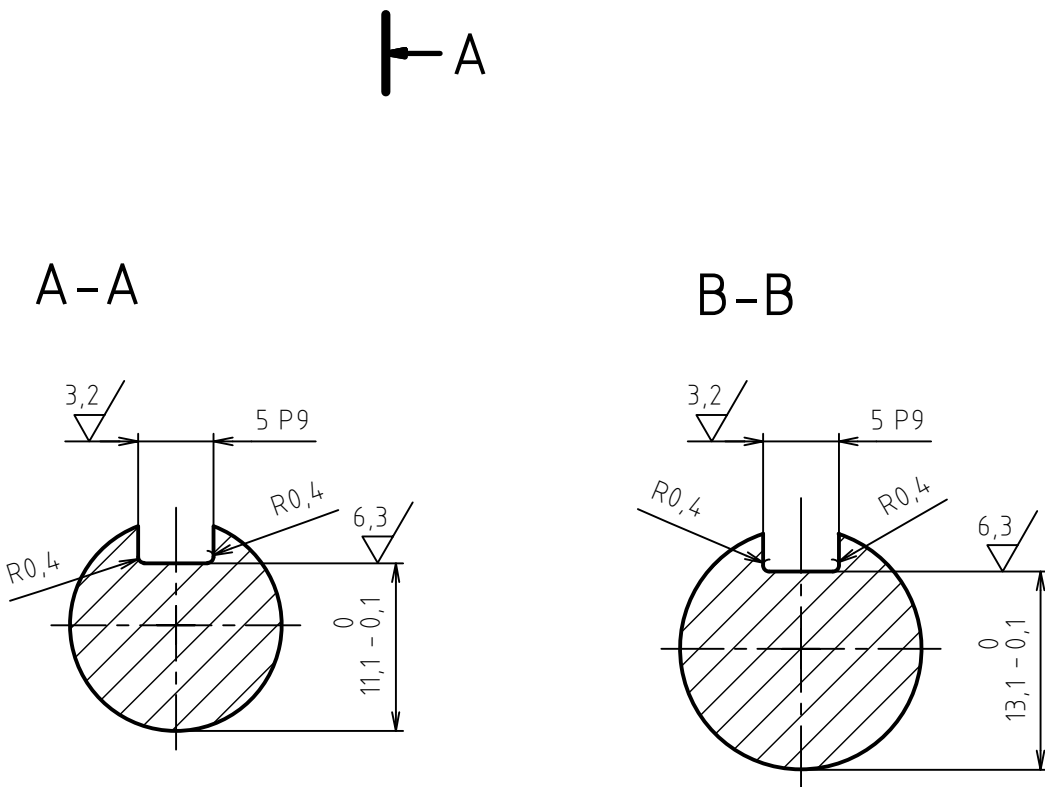
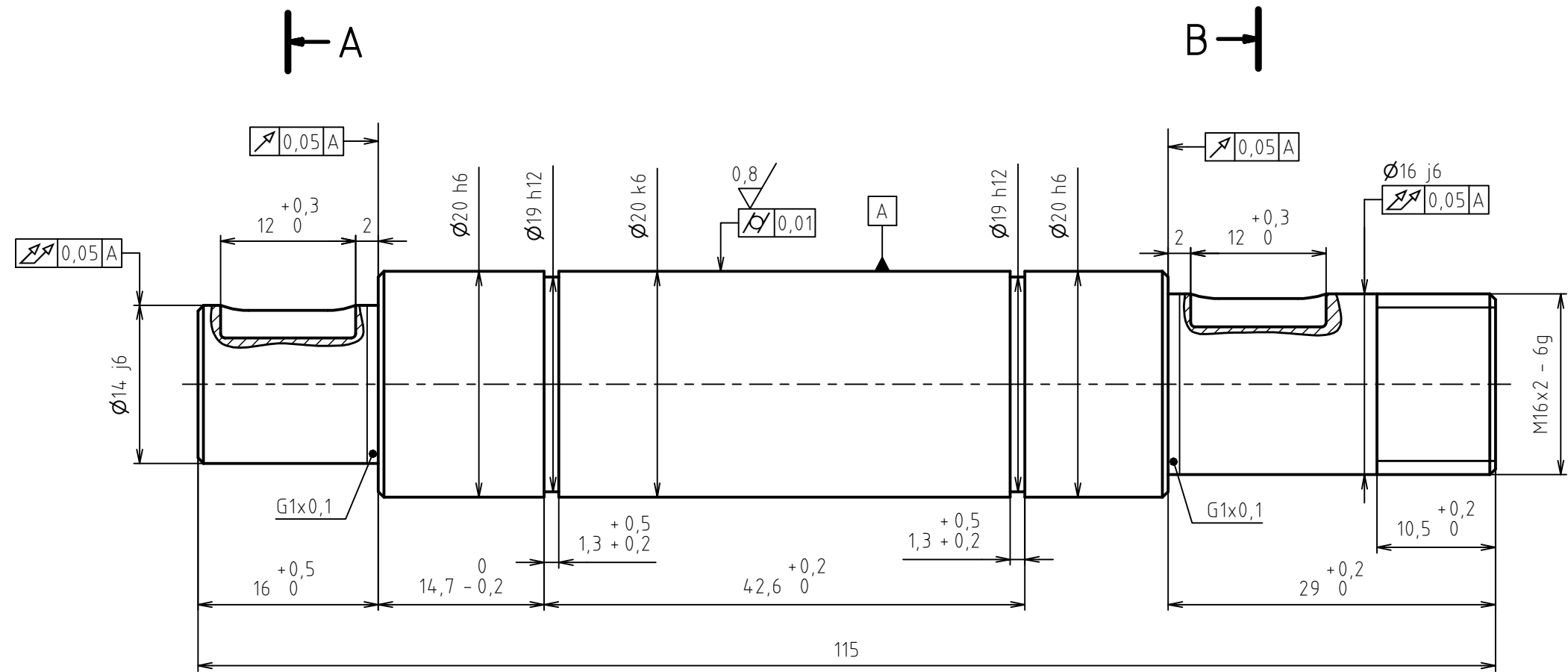
NEKÓTOVANÉ HRANY SRAZIT NA 2x45°

Struktura povrchu: <div>6,3 / (✓)</div>		Hrany: <div><div><div>-0,3</div></div><div><div>+0,3</div></div></div>		Měřítko <div>1:1</div>	Přesnost ISO 2768-mH
					Tolerování ISO 8015
					Promítání 
Materiál S235 JR	Polotovár <div>□55 - 55 EN 10059</div>			Hmotnost 1,1 kg	CHRÁNĚNO PODLE ISO 16016
 <div>ÚSTAV KONSTRUOVÁNÍ</div>	Druh dokumentu VÝKRES SOUČÁSTI			Název	
	Kreslil Bc. Tomáš Frejlich			DOMEK_LOŽ. JEDN.	
	Schválil			Číslo dokumentu	
	Datum vydání 5.9.2014			4-D01-PP03	
<div>List 1 / 1</div>					



NEKÓTOVANÉ HRANY SRAZIT NA 0,5x45°

Struktura povrchu: 	Hrany: 	Měřítko 1:1	Přesnost ISO 2768-mH
			Tolerování ISO 8015
Materiál S235 JR Polotovár 70x10 - 75 EN 10058	Hmotnost 0,356 kg	CHRÁNĚNO PODLE ISO 16016	Promítání
 ÚSTAV KONSTRUOVÁNÍ	Druh dokumentu VÝKRES SOUČÁSTI	Název PODSTAVEC_LOŽ. JEDN.	
	Kreslil Bc. Tomáš Frejlich		
	Schválil	Číslo dokumentu 4-D02-PP03	
	Datum vydání 5.9.2014		

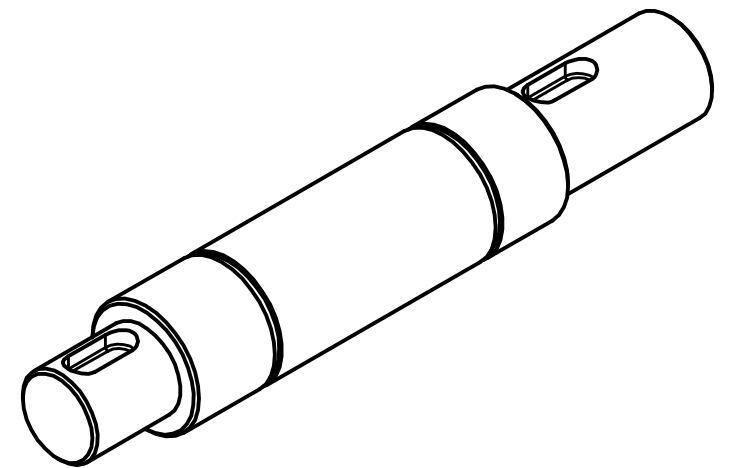


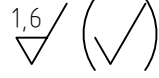
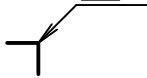
CEMENTOVAT DO HL. 0,3mm

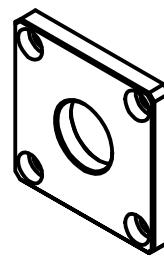
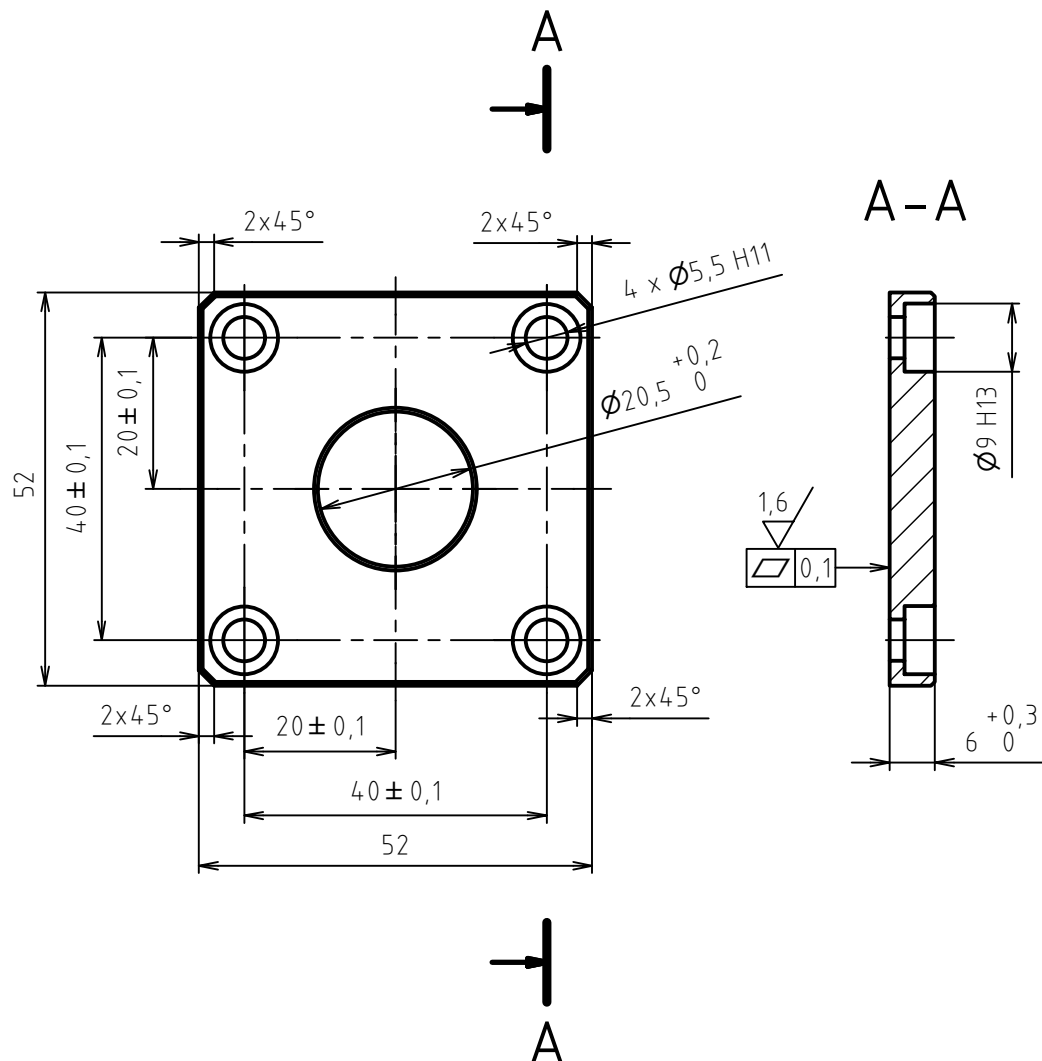
KALIT NA 50 ± 2 HRC

VÝBĚH ZÁVITU M16 max. 2,5 mm

NEKÓTOVANÉ HRANY SRAZIT NA $0,5 \times 45^\circ$



Struktura povrchu: 		Hrany:  $-0,3$ $+0,3$		Měřítka 2:1	Přesnost ISO 2768-mH
Materiál 16MnCr5		Polotovár $\varnothing 24 - 120$ ČSN 42 5510		Hmotnost 0,235 kg	Tolerování ISO 8015
Druh dokumentu VÝKRES SOUČÁSTI		Kreslil Bc. Tomáš Frejlich		Název HŘÍDEL_LOŽ. JEDN.	
Schválil		Datum vydání 11.9.2014		Číslo dokumentu 3-D03-P04	
ÚSTAV KONSTRUOVÁNÍ				List 1 / 1	



ODJEHLIT

NEKÓTOVANÉ HRANY SRAZIT NA 0,5x45°

Struktura povrchu: 	Hrany: 	Měřítko 1:1	Přesnost ISO 2768-mH
			Tolerování ISO 8015
Materiál C45	Polotovár □ 55 - 10 EN 10059	Hmotnost 0,102 kg	Promítání
			CHRÁNĚNO PODLE ISO 16016
	Druh dokumentu VÝKRES SOUČÁSTI	Název	
	Kreslil Bc. Tomáš Frejlich	VÍČKO_LOŽ. JEDN.	
	Schválil	Číslo dokumentu	
	Datum vydání 8.9.2014	4-D04-P04	